

# 航太加工專用刀具

## Cutting Tools for Aerospace

### 整體式銑刀及鑽頭

- 最新五元素平滑耐磨塗層
- 銑刀為 5 刃以上多刃設計
- 鑽頭為雙刃帶鑽腹設計

### 捨棄式刀具系列

- 航太專用刀片材質
- 正角鋒利刀口設計
- 最新平滑耐磨塗層



## 引擎零件適用刀具

Integral Blade Rotor, Single Blade, Depressor Fine Seal, Bracket

V470C 7 刃系列



精側銑

V470C 粗精一體



側銑

V530C 5 刃系列



側銑及溝銑

Hypex 高效率系列



輪廓加工

M500 4 刃近中心



仿形銑

DPC 內冷鑽系列



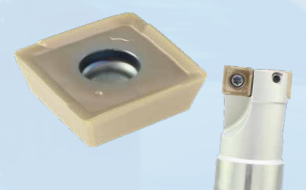
孔加工

CR39 方肩銑系列



端銑

CR49 方肩銑系列



端銑

## 機身零件適用刀具

Floor Beam Fitting, Hinge, Fitting Pivot, Cord, Floor Beam

A300 CFRP 用



邊緣修整

V530C 5 刃系列



側銑及溝銑

DPC 內冷深孔鑽



深孔加工

CAXO 方肩銑系列



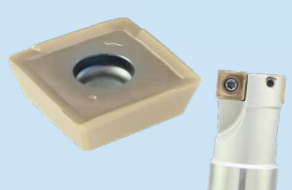
端銑

CR39 方肩銑系列



端銑

CR49 方肩銑系列



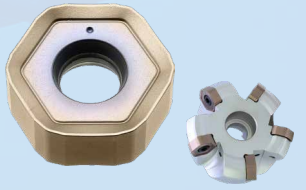
端銑

CXXN 6 角系列



端銑

CXHN 12 角系列



面銑

萬事達航太加工專用刀具皆使用平滑耐磨塗層